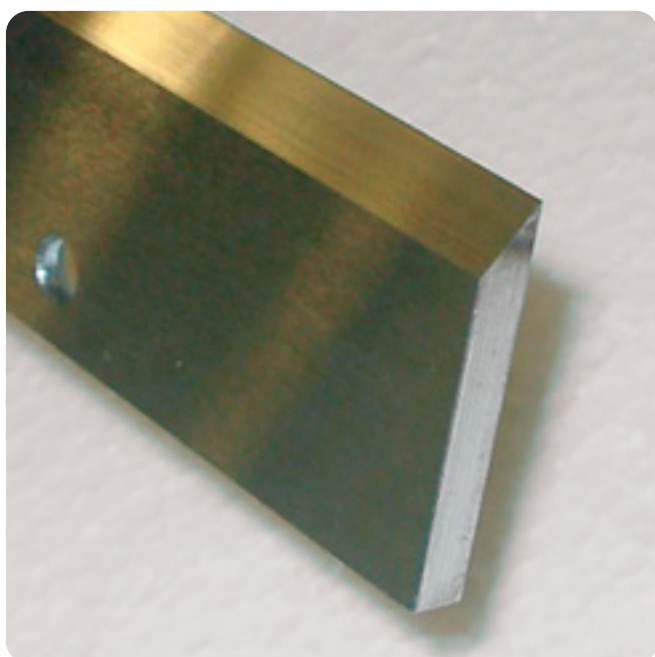


Cuchilla desmotadora endurecida



Cuchilla desmotadora endurecida para tomadores y puntos de eliminación de impurezas

Ya es bien conocido, que los bordes de las cuchillas desmotadoras de Rieter, Trützschler y Crosrol para las cardas de alto rendimiento, se desgastan y despuntan relativamente rápido. Ello tiene un efecto perjudicial en la eliminación de impurezas, las guarniciones de chapón están sujetas a una tensión adicional y la calidad de la cinta de carda se ve afectada. Esto nos ha impulsado a fabricar estas cuchillas desmotadoras en una versión endurecida. Estas cuchillas están especialmente endurecidas con láser, a fin de mantener su rectitud. El sistema endurecedor mediante láser solo se aplica al borde de la cuchilla desmotadora.

